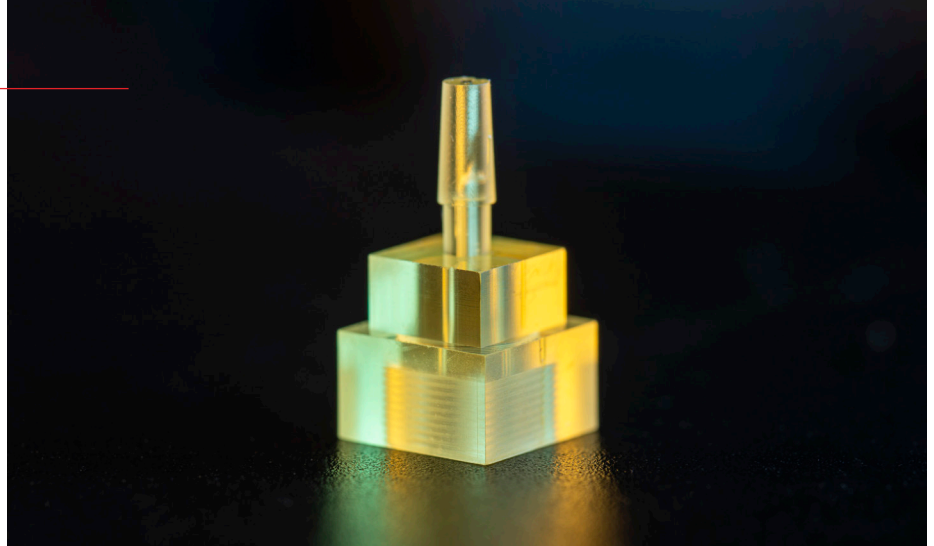


ST1400

ST1400 bietet eine hohe Widerstandsfähigkeit und Dehnung für Anwendungen, die eine hohe Flexibilität erfordern, wie z. B. Schnappverschlüsse.



		Ausgehärtete Teile	Standard
Zugfestigkeitseigenschaften	ZUGFESTIGKEIT	45 MPa	ASTM D638
	ELASTIZITÄTSMODUL	1900 MPa	ASTM D638
	DEHNUNG BEI BRUCH	43%	ASTM D638
	DEHNUNG BEI STRECKUNG	5.5%	-
Thermische Eigenschaften	CTE @ 60C	111 µm/m/°C	-
	HDT @ 0,45Mpa	57 °C	-
Allgemeine Eigenschaften	KONTAKTWINKEL	30-60°	ASTM D7334
	WASSERABSORPTION (24H)	0.33%	ASTM D570
	DIELEKTRIZITÄTSKONSTANTE (10 GHZ)	3.1	-
	HÄRTE	78 Härte D	ASTM D785
	VISKOSITÄT	280 cP	-
	STANDARD-FARBE	Gelb-transparent	-
	KOMPATIBLE BMF-SYSTEME	S140, S240, S350	-

¹ Die endgültigen Eigenschaften hängen von den Druckbedingungen, Nachbearbeitungsvorgängen und der Teilegeometrie ab.

² Die Testmuster wurden UV- und hitzegehärtet.